

## Öffnungszeiten

Die Gärten der Welt sind täglich geöffnet.

Januar – Februar	09.00 – 16.00 Uhr
März	09.00 – 18.00 Uhr
April – September	09.00 – 20.00 Uhr*
Oktober	09.00 – 18.00 Uhr
November – Dezember	09.00 – 16.00 Uhr

\*Die Kasse am Nordeingang ist von April bis September personell nur von 09.00 – 19.00 Uhr besetzt.

An allen Eingängen gibt es Ticketautomaten und Scanner für Online-Tickets.

Ihr müsst den Park spätestens bei Einbruch der Dunkelheit verlassen.

## Eintrittspreise und Ermäßigungen

Mit einem Grad der Behinderung 50 oder mehr in eurem Behindertenausweis erhaltet ihr eine ermäßigte Eintrittskarte. Mit der Kennzeichnung „B“ erhält eine Begleitperson an der Kasse freien Eintritt.

Alle Preise im Überblick findet ihr hier:  
[www.gaertenderwelt.de/besuch-planen/eintrittspreise/](http://www.gaertenderwelt.de/besuch-planen/eintrittspreise/)



## Öffnungszeiten Besucherzentrum

März – Oktober	09.00 – 18.30 Uhr
November – Februar	09.00 – 16.00 Uhr

Tel.: 030 - 700 906 720

E-Mail: [besucherzentrum@gaertenderwelt.de](mailto:besucherzentrum@gaertenderwelt.de)

# Walk 'n' Roll

Geländeinformation  
für Rollstuhlfahrer\*innen



[www.gaertenderwelt.de](http://www.gaertenderwelt.de)

GÄRTEN DER  
WELT

## Rundweg „Barrierefreie Weltreise“

Der eingezeichnete Rundweg auf der Rückseite ist eine Empfehlung für Personen, die die Gärten der Welt mit dem Rollstuhl erkunden möchten. Weitere Themengärten und Gartenkabinette sind mit dem Rollstuhl vollständig befahrbar, dazu zählt der Jüdische Garten. Der Japanische Garten und der Koreanische Garten sind nur in bestimmten Bereichen befahrbar. Auf dem Rundweg gibt es viele Parkbänke, die zu einer Pause einladen. Weitere Hinweise findet ihr im Plan auf der Rückseite.

## Wegebelag

Die Wege in den Gärten der Welt sind aus unterschiedlichen Materialien. Auf der „Walk'n'Roll-Karte“ sind diese eingezeichnet. Einige von ihnen sind mit Rollstühlen schwerer befahrbar, da es sich um Sand oder feinkörnigen Kies handelt. In den Internationalen Gartenkabinetten (Australien, Brasilien, Italien, China und Südafrika) kommt dieser Belag teilweise vor. Im Chinesischen Garten sind die meisten Wege mit groben Pflastern versehen.

## Steigung

Die Steigungen im Park sind sehr unterschiedlich. Starke Steigungen sind auf der Rückseite mit Längen angegeben.

Zudem sind im Chinesischen Garten im Wandelgang einige kurze Rampen eingebaut, welche eine Steigung von mehr als 7 % aufweisen.

## Behindertengerechte Toiletten

Bitte beachtet, dass einige Toiletten im Winter geschlossen sind, wie zum Beispiel die am Orientalisch-Islamischen Garten und im Chinesischen Garten.

## Mobilitätshilfen

Rollstühle können im Besucherzentrum am Haupteingang kostenfrei ausgeliehen werden. Da nur eine begrenzte Anzahl an Rollstühlen verfügbar ist, bitten wir euch, den Bedarf mindestens einen Tag vor eurem Besuch beim Besucherzentrum (030 - 700 906 720) anzumelden.

## Elektromobile/Dreiräder

Bei uns gibt es keine Ausleihmöglichkeit für Elektroscooter. Solltet ihr einen Elektroscooter oder ein Dreirad nutzen, braucht ihr einen Eintrag „G“ oder „BG“ im Schwerbehindertenausweis. Bitte zeigt euren Schwerbehindertenausweis an der Kasse vor und fahrt bitte nicht schneller als Schrittgeschwindigkeit.

## Barrierearme Spielplätze

Die zwei Spielplätze sind für unterschiedliche Altersgruppen ausgelegt. Der Wasserspielplatz ist teilweise zu befahren. Der Spielplatz „Konrad in den Blumenwipfeln“ hat große Holzpodeste in Form von Riesenblättern, die weit in die Spielflächen hineinragen und barrierearm nutzbar sind.

## Seilbahn

Die Seilbahn ist barrierefrei. Das Seilbahnpersonal hilft euch beim Ein- und Ausstieg.

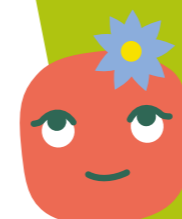
Bitte beachtet, dass die Seilbahn abweichende Öffnungszeiten hat und bei starkem Wind und Unwetter den Betrieb aus Sicherheitsgründen spontan einstellen kann.

Weitere Informationen dazu findet ihr auf der Homepage [www.seilbahn.berlin](http://www.seilbahn.berlin)

## Anregungen und Feedback?

Uns ist es wichtig, dass die Gärten der Welt von allen Menschen gleichberechtigt genutzt werden können. Deshalb möchten wir den Prozess hin zu einem barrierefreien und inklusiven Park fördern.

Wenn ihr Anregungen oder Fragen dazu habt, freuen wir uns über eure Rückmeldung.



## Behindertenbegleithunde

Behindertenbegleithunde dürfen mit in die Gärten der Welt genommen werden. Diese müssen speziell gekennzeichnet sein und eine amtliche Bescheinigung muss an den Kassen vorgezeigt werden.

## Veranstaltungen

In der Arena der Gärten der Welt sind Rollstuhlplätze im Innenraum und oberhalb der Ränge vorhanden. In der Arena befindet sich eine barrierefreie Toilette.

## Führungen

Wir bieten barrierefreie Führungen in verschiedenen Sprachen und mit verschiedenen Themenschwerpunkten an. Schreibt uns gerne eine E-Mail an [fuehrungen@gaertenderwelt.de](mailto:fuehrungen@gaertenderwelt.de).

## Audioguide

Der Audioguide kann im Besucherzentrum kostenfrei ausgeliehen oder über euer eigenes Smartphone gehört werden. Der Audioguide ist auf Deutsch und Englisch erhältlich.

## Parkordnung

Die Gärten der Welt sind eine einzigartige Parkanlage. Ihr helft uns sehr bei ihrem Erhalt, indem ihr die Parkordnung und die Hinweisschilder vor Ort beachtet.

## Zertifizierung „Reisen für Alle“

Die Gärten der Welt sind mit dem Zertifikat „Reisen für Alle“ ausgezeichnet. Hier findet ihr eine genaue Analyse mit weiterführenden Informationen zu eurem barrierefreien Besuch.



# Walk'n'Roll Karte

Geländeplan für Rollstuhlfahrer\*innen

↑ Landsberger Allee / Blumberger Damm  
**TRAM M6, M18** **BUS Bus 195, 197, X54, X69**

## Haupteingang Gärten der Welt

### Besucherzentrum

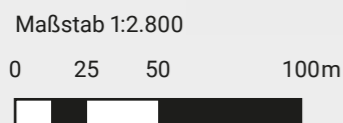
T: 030 700 906 720



### Seilbahnstation Gärten der Welt

Die Kasse schließt 30 Minuten vor Betriebsende der Seilbahn. Hier nur Kombitickets erhältlich.

**P Süd Blumberger Damm 40**  
Parkplätze für 110 PKW



**Vorfahrt für Flaneure!**  
 Radfahren und vierbeinige Gäste sind in den Gärten der Welt nicht gestattet.



### Zeichenerklärung

- Barrierefreie Weltreise** 2 km
- Stufen, nicht Rollstuhl geeignet**
- Steigung / Neigung**
- unbefestigter Weg**
- befestigter Weg**
- barrierefreie WC's**
- WC's**
- barrierefreier Parkplatz**
- Parkplatz**
- Wickelraum**
- Notfallversorgung**
- Café**
- Imbiss**
- Seilbahn**
- Restaurant**
- Wasserspielplatz**
- Wasserspielplatz Imbiss**
- Teehaus**
- Café**
- Imbiss**
- Seilbahn**
- Restaurant**
- barrierefreie WC's**
- WC's**
- barrierefreier Parkplatz**
- Parkplatz**
- Wickelraum**
- Notfallversorgung**
- Besuchersinformation**
- Kasse mit Personal**
- Kombiticket**
- Souvenirshop**
- Rollstuhl-Verleih**
- Schließfächer**
- Ticketautomat und Scanner** Nur Kartenzahlung möglich
- Spielplatz**
- Kunstwerk**